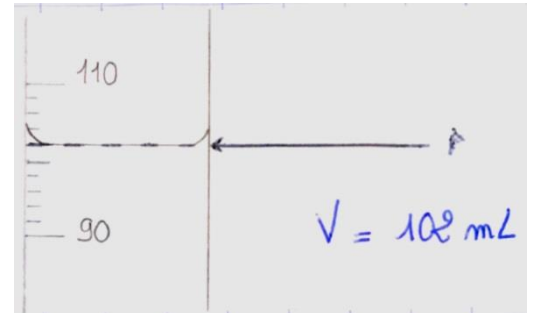


16

Mesurer un volume

- L'éprouvette graduée permet de mesurer un volume.

La plupart des liquides remontent sur les parois des récipients. La position correcte de l'œil est à la base du ménisque.



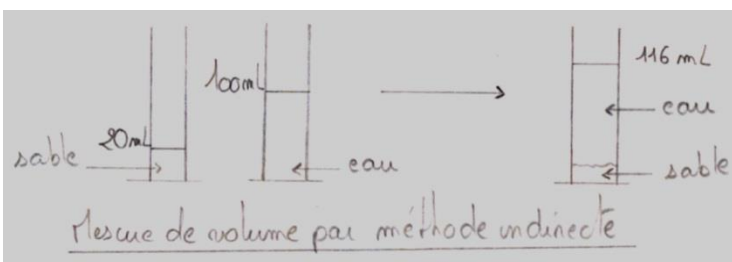
- La véritable unité de volume est le mètre cube (m^3) mais le litre (L) est très souvent utilisé. Il faut savoir convertir :

$$1\text{cm}^3 = 1\text{mL}$$

$$1\text{dm}^3 = 1\text{L}$$

$$1\text{m}^3 = 1000\text{L}$$

- Dans le cas des solides en poudre, la mesure directe est faussée à cause de l'air entre les grains de matière. On obtient une mesure plus juste de façon indirecte.



$$V_{\text{sable}} = 20\text{mL} ?$$

$$\begin{aligned} V'_{\text{sable}} &= V_{\text{total}} - V_{\text{eau}} \\ &= 116\text{mL} - 100\text{mL} \\ &= 16\text{mL} \end{aligned}$$